

**AKADEMİK PERSONEL  
MEMNUNİYET ARAŞTIRMASI  
SONUÇ RAPORU**

**Kalite Yönetim Koordinatörlüğü**

**Eylül, 2024**

# GİRİŞ

Bu anket Maltepe Üniversitesinde görev yapmakta olan akademik personelin kurumdan memnuniyet düzeyini ölçmek amacıyla hazırlanmıştır. Bu amaçla, altı başlık altında hazırlanan ve toplamda 46 maddeden oluşan anket 06.06.2024-29.06.2024 tarihleri arasında 252 akademisyenin katılımı ile gerçekleştirilmiştir. Tüm akademik personelin (600 kişi) e-posta yoluyla bilgilendirilmesi sağlanarak çevrimiçi ortamda anket formunun doldurulması sağlanmıştır. Ankete katılım oranı %42 düzeyinde gerçekleşmiştir.

Anket kapsamında, akademik personele 1-5 Likert skalasında ve açık uçlu sorular yöneltilmiştir. Memnuniyet ölçeklerinde puanlama yapılırken; “Çok memnunum” seçeneğine 5 puan, “Memnunum” seçeneğine 4 puan, “kararsızım/fikrim yok” seçeneğine 3 puan, “Memnun değilim” seçeneğine 2 puan ve “Hiç memnun değilim” seçeneğine 1 puan verilmiştir. Raporda, likert skalasına göre sorulara 4 ve 5 puan verenler ‘Olumlu’, 3 puan verenler ‘Kararsız’, 1 ve 2 puan verenler ise ‘Olumsuz’ görüşüne sahip kabul edilerek değerlendirilmiştir.

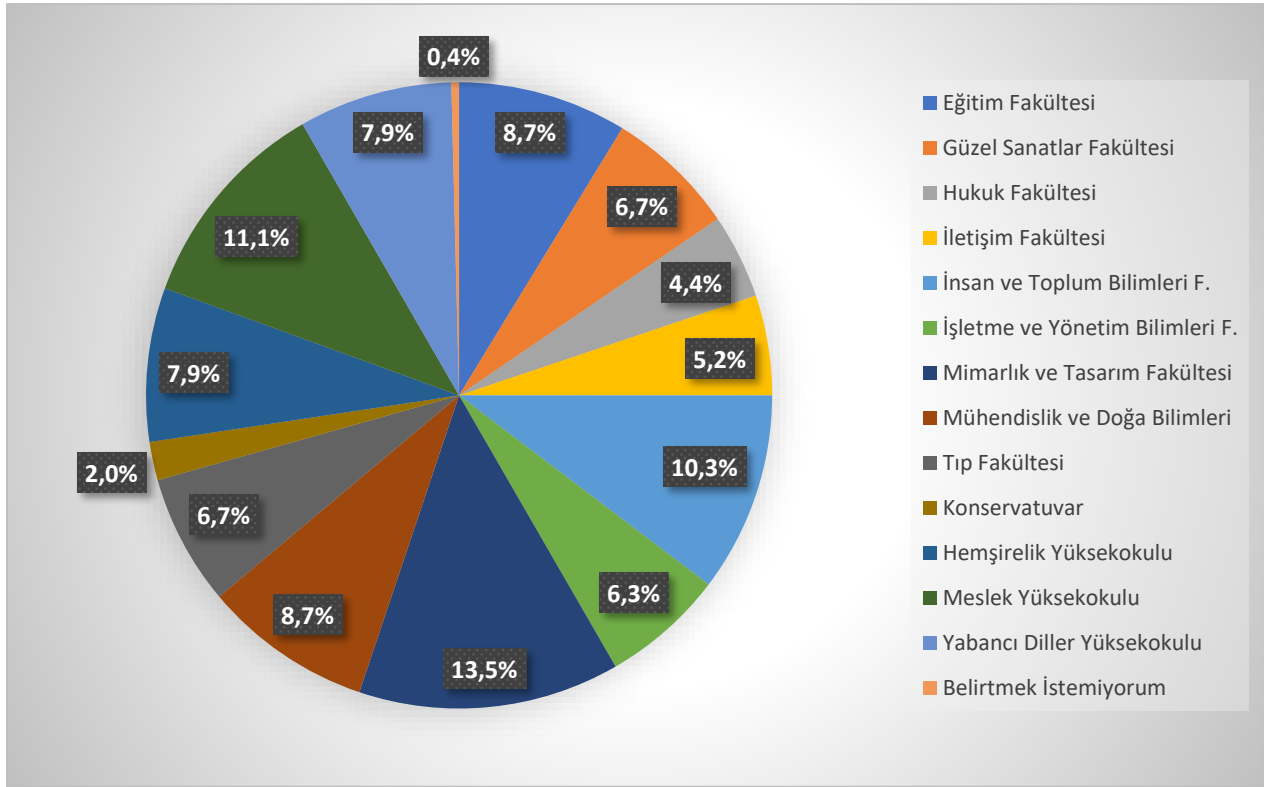
## 1. Tanımlayıcı İstatistikler

Ankete katılan akademik personelin fakülteler bazında dağılım tablosu Tablo 1’de, Maltepe Üniversitesindeki hizmet süresi dağılım tablosu ve grafiği Tablo 2 ve Şekil 2’de gösterilmiştir.

**Tablo 1.** Ankete Katılan Akademik Personelin Fakültelelere Göre Dağılım Tablosu

	FREKANS (N)	YÜZDE (%)	
<b>ÇALIŞILAN AKADEMİK BİRİM</b>	Eğitim Fakültesi	22	8,7
	Güzel Sanatlar Fakültesi	17	6,7
	Hukuk Fakültesi	11	4,4
	İletişim Fakültesi	13	5,2
	İnsan ve Toplum Bilimleri F.	26	10,3
	İşletme ve Yönetim Bilimleri F.	16	6,3
	Mimarlık ve Tasarım Fakültesi	34	13,5
	Mühendislik ve Doğa Bilimleri	22	8,7
	Tıp Fakültesi	17	6,7
	Konservatuvar	5	2,0
	Hemşirelik Yüksekokulu	20	7,9
	Meslek Yüksekokulu	28	11,1
	Yabancı Diller Yüksekokulu	20	7,9
	Belirtmek İstemiyorum	1	0,4
	Toplam	252	100

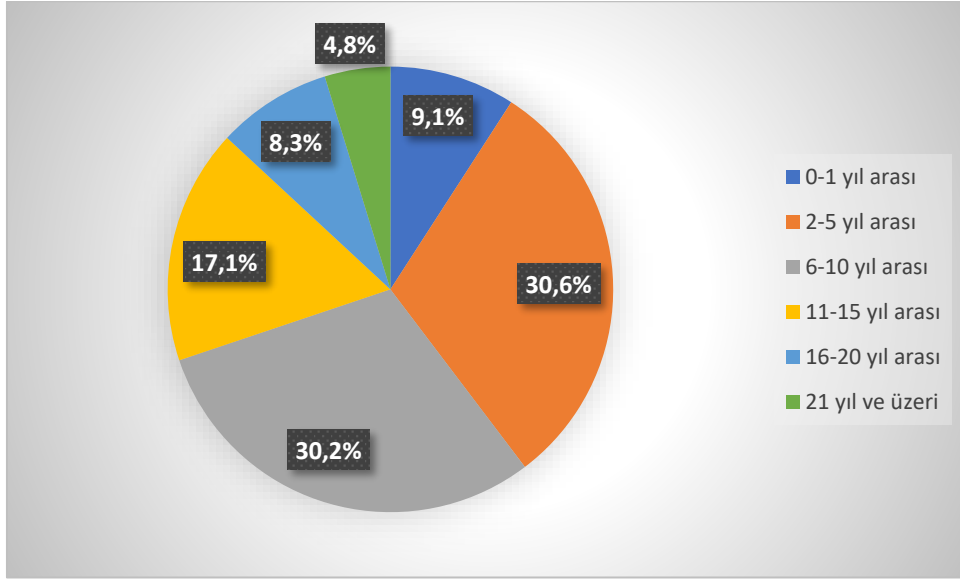
Tablo 1'e göre arařtırmaya katılan 252 akademik personelden 1'i baęlı bulunduęu birimi belirtmemiřtir.



řekil 1. Ankete Katılan Akademik Personelin Fakültelere Göre Daęılım Grafięi

Tablo 2. Ankete Katılan Akademik Personelin Hizmet Süresi Daęılım Tablosu

		Frekans (N)	Yüzde (%)
<b>Hizmet Süresi</b>	0-1 yıl arası	23	9,1
	2-5 yıl arası	77	30,6
	6-10 yıl arası	76	30,2
	11-15 yıl arası	43	17,1
	16-20 yıl arası	21	8,3
	21 yıl ve üzeri	12	4,8

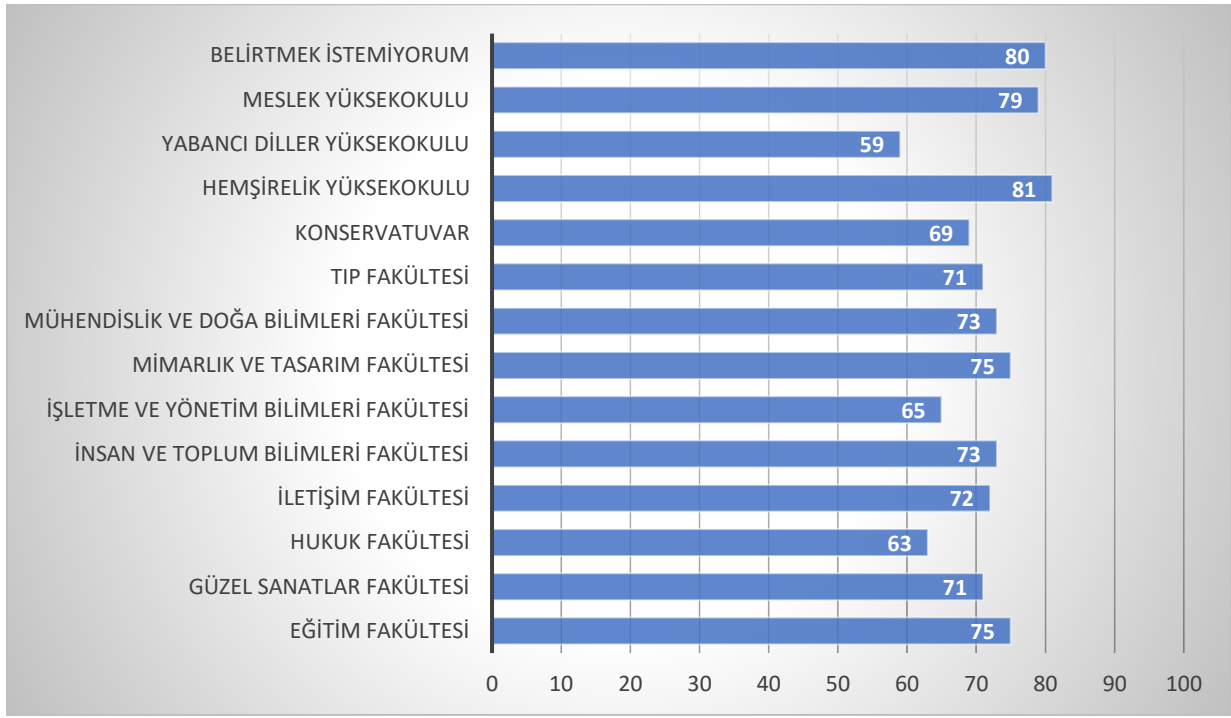


Şekil 2. Ankete Katılan Akademik Personelin Hizmet Süresi Dağılım Grafiği

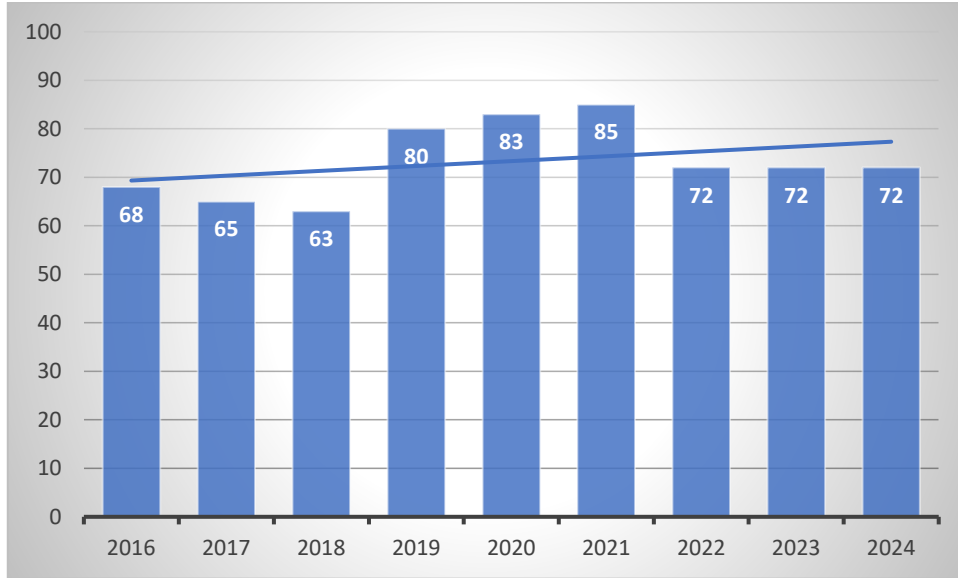
Ankete katılan akademik personelin hizmet süresi bakımından dengeli bir dağılım gösterdiği söylenebilmektedir. Detaylı inceleme yapıldığında; 6 yıl ve daha uzun süredir üniversitede hizmet yapan akademik personel katılımcıların %60,3'ünü oluştururken, 5 yıl veya daha az süredir üniversitede çalışanlar %39,7'sini oluşturmuştur.

## 2. Genel Memnuniyet

2024 yılı akademik personel genel memnuniyet düzeyi %71,85 olarak bulunmuştur. Şekil 3'te ankete katılan akademik personelin genel memnuniyet düzeyleri incelendiğinde; en düşük memnuniyet oranları %59 ile Yabancı Diller Yüksekokulu ve %63 ile Hukuk Fakültesi olurken, en yüksek memnuniyet oranı %81 ile Hemşirelik Yüksekokulu ve %79,18 ile Meslek Yüksekokulunda görülmüştür.

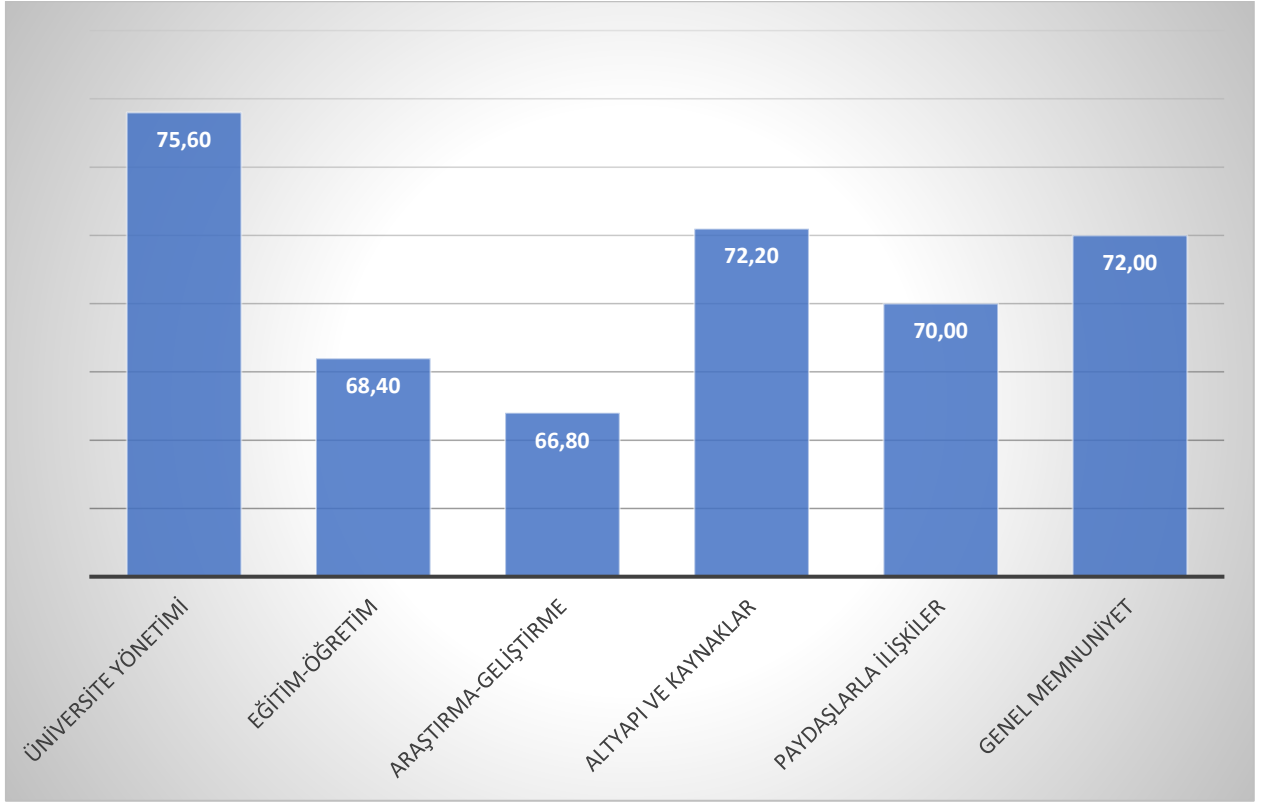


Şekil 3. Akademik Birimlere Göre Genel Memnuniyet Düzeyleri



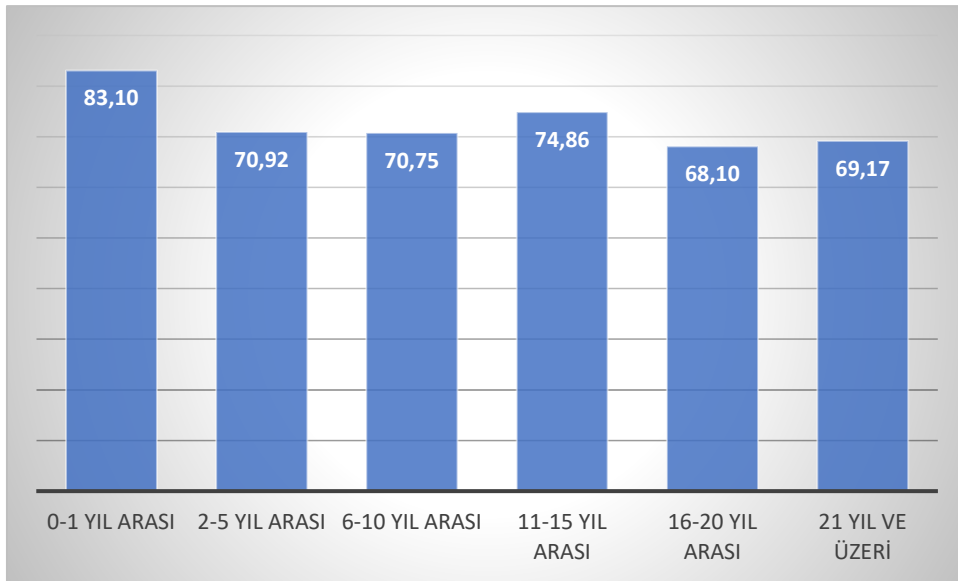
Şekil 4. Yıllara Göre Akademik Personel Genel Memnuniyet Oranları

Yıllara göre akademik personel genel memnuniyet oranları Şekil 4'te gösterilmiştir. Grafik incelendiğinde 2022 yılındaki %72 memnuniyet oranının 2023 ve 2024 yıllarında da devam ettiği görülmüştür.



Şekil 5. 2024 Yılı Alt Boyut ve Genel Memnuniyet Oranları

Şekil 5’te 2024 yılı akademik personel memnuniyet sonuçları altı alt boyutu ve genel memnuniyet düzeyi ile birlikte gösterilmiştir. 2024 yılı genel memnuniyet düzeyi %72 olarak bulunmuştur. Alt boyutlara bakıldığında en yüksek memnuniyet oranı %75,60 ile “Üniversite Yönetimi” boyutudur. Araştırma-geliştirme boyutunun %66,80 ile en düşük memnuniyet oranına sahip olduğu görülmüştür.



Şekil 6. Maltepe Üniversitesi Çalışma Sürelerine göre Memnuniyet Oranları

Şekil 6’da ankete katılan akademik personelin Maltepe Üniversitesindeki çalışma sürelerine göre genel memnuniyet düzeyleri gözükmemektedir. En yüksek memnuniyet oranı 0-1 yıl arası çalışanlarda (%83,1), en düşük memnuniyet oranı ise 16-20 yıl arası çalışanlarda (%68,1) görülmüştür.

Tablo 3. Birimlere Göre Alt Boyutlara Ait Memnuniyet Düzeyleri

Birimler	Alt Boyutlar	N	Ortalama	Memnuniyet oranı %
<b>Eğitim Fakültesi</b>	Üniversite Yönetimi	22	3,88	77,60
	Eğitim-Öğretim	22	3,33	66,60
	Araştırma-Geliştirme	22	3,60	72,00
	Altyapı ve Kaynaklar	22	3,75	75,00
	Paydaşlarla İlişkiler	22	3,77	75,40
	<b>Genel Memnuniyet</b>	<b>22</b>	<b>3,71</b>	<b>74,18</b>
<b>Güzel Sanatlar Fakültesi</b>	Üniversite Yönetimi	17	3,70	74,00
	Eğitim-Öğretim	17	3,34	66,80
	Araştırma-Geliştirme	17	3,18	63,60
	Altyapı ve Kaynaklar	17	3,56	71,20
	Paydaşlarla İlişkiler	17	3,18	63,60
	<b>Genel Memnuniyet</b>	<b>17</b>	<b>3,52</b>	<b>71,47</b>
<b>Hukuk Fakültesi</b>	Üniversite Yönetimi	11	3,52	70,40
	Eğitim-Öğretim	11	3,33	66,60
	Araştırma-Geliştirme	11	3,19	63,80
	Altyapı ve Kaynaklar	11	3,45	69,00
	Paydaşlarla İlişkiler	11	3,14	62,80
	<b>Genel Memnuniyet</b>	<b>11</b>	<b>3,13</b>	<b>62,72</b>
<b>İletişim Fakültesi</b>	Üniversite Yönetimi	13	3,53	70,60
	Eğitim-Öğretim	13	3,22	64,40
	Araştırma-Geliştirme	13	3,14	62,80
	Altyapı ve Kaynaklar	13	3,53	70,60
	Paydaşlarla İlişkiler	13	3,43	68,60
	<b>Genel Memnuniyet</b>	<b>13</b>	<b>3,62</b>	<b>72,31</b>
<b>İnsan ve Toplum Bilimleri Fakültesi</b>	Üniversite Yönetimi	26	3,75	75,00
	Eğitim-Öğretim	26	3,54	70,80
	Araştırma-Geliştirme	26	3,37	67,40
	Altyapı ve Kaynaklar	26	3,68	73,60
	Paydaşlarla İlişkiler	26	3,61	72,20
	<b>Genel Memnuniyet</b>	<b>26</b>	<b>3,66</b>	<b>73,27</b>
<b>İşletme ve Yönetim Bilimleri Fakültesi</b>	Üniversite Yönetimi	16	3,54	70,80
	Eğitim-Öğretim	16	3,16	63,20
	Araştırma-Geliştirme	16	2,95	59,00

Birimler	Alt Boyutlar	N	Ortalama	Memnuniyet oranı %
	Altyapı ve Kaynaklar	16	3,35	67,00
	Paydaşlarla İlişkiler	16	3,06	61,20
	<b>Genel Memnuniyet</b>	<b>16</b>	<b>3,25</b>	<b>65,00</b>
<b>Mimarlık ve Tasarım Fakültesi</b>	Üniversite Yönetimi	34	3,77	75,40
	Eğitim-Öğretim	34	3,36	67,20
	Araştırma-Geliştirme	34	3,30	66,00
	Altyapı ve Kaynaklar	34	3,66	73,20
	Paydaşlarla İlişkiler	34	3,55	71,00
	<b>Genel Memnuniyet</b>	<b>34</b>	<b>3,75</b>	<b>75,15</b>
<b>Mühendislik ve Doğa Bilimleri Fakültesi</b>	Üniversite Yönetimi	22	3,95	79,00
	Eğitim-Öğretim	22	3,37	67,40
	Araştırma-Geliştirme	22	3,38	67,60
	Altyapı ve Kaynaklar	22	3,70	74,00
	Paydaşlarla İlişkiler	22	3,20	64,00
	<b>Genel Memnuniyet</b>	<b>22</b>	<b>3,65</b>	<b>73,09</b>
<b>Tıp Fakültesi</b>	Üniversite Yönetimi	17	3,63	72,60
	Eğitim-Öğretim	17	3,36	67,20
	Araştırma-Geliştirme	17	3,00	60,00
	Altyapı ve Kaynaklar	17	3,45	69,00
	Paydaşlarla İlişkiler	17	3,26	65,20
	<b>Genel Memnuniyet</b>	<b>17</b>	<b>3,55</b>	<b>71,18</b>
<b>Konservatuvar</b>	Üniversite Yönetimi	5	3,70	74,00
	Eğitim-Öğretim	5	3,73	74,60
	Araştırma-Geliştirme	5	3,35	67,00
	Altyapı ve Kaynaklar	5	3,57	71,40
	Paydaşlarla İlişkiler	5	3,72	74,40
	<b>Genel Memnuniyet</b>	<b>5</b>	<b>3,45</b>	<b>69,00</b>
<b>Hemşirelik Yüksekokulu</b>	Üniversite Yönetimi	20	4,02	80,40
	Eğitim-Öğretim	20	3,61	72,20
	Araştırma-Geliştirme	20	3,74	74,80
	Altyapı ve Kaynaklar	20	3,87	77,40
	Paydaşlarla İlişkiler	20	3,82	76,40
	<b>Genel Memnuniyet</b>	<b>20</b>	<b>4,03</b>	<b>80,55</b>
<b>Meslek Yüksekokulu</b>	Üniversite Yönetimi	28	4,18	83,60
	Eğitim-Öğretim	28	3,69	73,80
	Araştırma-Geliştirme	28	3,59	71,80
	Altyapı ve Kaynaklar	28	3,59	71,80
	Paydaşlarla İlişkiler Alt Boyutu	28	3,89	77,80
	<b>Genel Memnuniyet</b>	<b>28</b>	<b>3,95</b>	<b>79,17</b>
<b>Yabancı Diller</b>	Üniversite Yönetimi	20	3,40	68,00



Birimler	Alt Boyutlar	N	Ortalama	Memnuniyet oranı %
<b>Yüksekokulu</b>	Eğitim-Öğretim	20	3,42	68,40
	Araştırma-Geliştirme	20	3,30	66,00
	Altyapı ve Kaynaklar	20	3,46	69,20
	Paydaşlarla İlişkiler	20	3,45	69,00
	<b>Genel Memnuniyet</b>	<b>20</b>	<b>2,95</b>	<b>59,00</b>
<b>Birim Belirtmek İstemeyenler</b>	Üniversite Yönetimi	1	3,50	70,00
	Eğitim-Öğretim	1	2,50	50,00
	Araştırma-Geliştirme	1	2,50	50,00
	Altyapı ve Kaynaklar	1	3,95	79,00
	Paydaşlarla İlişkiler	1	4,40	88,00
	<b>Genel Memnuniyet</b>	<b>1</b>	<b>4,00</b>	<b>80,00</b>

Tablo 3'te fakülte/konservatuvar/yüksekokul/meslek yüksekokullarının Üniversite yönetimi, eğitim-öğretim, araştırma-geliştirme, altyapı ve kaynaklar ile paydaşlarla ilişkiler alt boyutlarına göre memnuniyet düzeyleri gösterilmektedir. Genel memnuniyet oranlarına bakıldığında; en düşük memnuniyet oranları %59 ile Yabancı Diller Yüksekokulu ve %62,72 ile Hukuk Fakültesi olurken, en yüksek memnuniyet oranı %80 ile Hemşirelik Yüksekokulu ve %75,15 ile Mimarlık ve Tasarım Fakültesinde görülmüştür.

### 3. Genel Memnuniyet Düzeyi

“Genel Memnuniyet” boyutuna dair 0-100 arası bir değer verilmesi istenen üniversitemiz ile ilgili genel memnuniyet puanlarına baktığımızda, genel memnuniyet düzeyinin %72,33 olduğu görülmektedir.

### 4. Görüş ve Öneriler

Bu bölümde akademik personelden, Maltepe Üniversitesi ile ilgili açık uçlu olarak görüş, öneri, şikâyet vb. konuları yazmaları istenmiştir. Bu konuda verilen yanıtlar incelendiğinde ağırlıklı olarak şu konuların vurgulandığı görülmüştür: Teşviklerin yeniden gözden geçirilmesi ve zamanında düzenli olarak verilmesi, personel çocukları için sunulan Marmara Eğitim Kurumlarında indirim/burs oranlarının artırılması, idari personel sayısının artırılması, personel yemeklerinin kalitesinin iyileştirilmesi ve vegan, vejetaryen ve glutensiz gibi seçeneklerin sunulması, temizlik ve ısıtma/soğutma problemlerinin giderilmesi, kampüse ulaşım olanaklarının iyileştirilmesi.